

# 一戸建賃貸住宅

駐車場1台付き  
南阿佐ヶ谷駅 徒歩8分

## Outline

- 物件：プライムアセット阿佐ヶ谷 2号棟
- 住所：東京都杉並区成田東5-3-27
- 交通：東京外丸ノ内線 南阿佐ヶ谷駅 徒歩8分  
JR中央線 阿佐ヶ谷駅 徒歩14分
- 構造：木造 2階建て
- 竣工：2017年12月
- 入居：2025年2月下旬 予定
- 礼金：1ヶ月
- 敷金：2ヶ月
- 管理：—
- 駐新：新賃料の1ヶ月分
- 駐車：敷地内駐車場1台付
- 仲介手数料：1.1ヶ月(税込)
- 保証会社必須。(総賃料等の50%・更新1年毎に1万円)
- 安心入居サポート(24時間緊急対応)加入必須。(16,500円/税込)2年毎
- 火災保険加入必須。(25,000円・2年毎)
- 退去時にハウスクリーニング費用(99,000円/税込)がかかります。
- 退去時にエアコンクリーニング費用(12,100円/税込)がかかります。
- 1年未満の解約の場合、違約金1ヶ月分が発生します。
- 町内会費等は各自加入支払。(100円/月\*12か月=1,200円/年)
- 持ち回りでゴミ置き場清掃当番があります。
- 鍵交換費用(23,100円/税込)



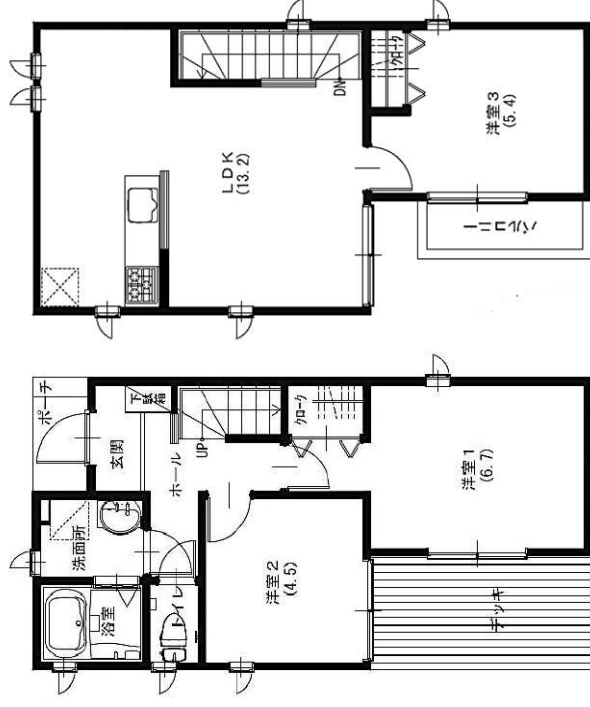
2号棟 3LDK(67.90㎡)  
賃料215,000円 (駐車場1台付)

## Equipment

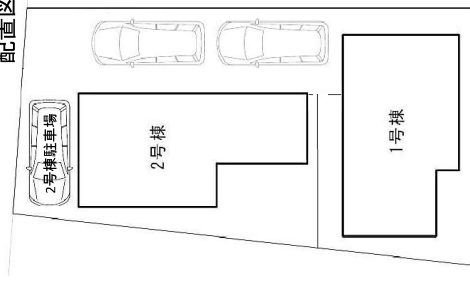
- システムキッチン(3口ガス)
- フローリング
- 追い焚き
- ウォシュレット
- 浴室乾燥機
- TVモニターホン
- エアコン1基(LDK)
- シャッター雨戸
- 都市ガス
- シャンプードレッサー
- 床下収納

## Recommended points

- 敷地内に専用駐車場1台付き
- マイホーム感覚で住める
- 上下階の音を気にせず生活が可能



## 配置図



※図面と現況が異なる場合は現況有姿とします。

**HINOKIYA** 株式会社 ヒノキヤグループ レスコ土地活用カンパニー TEL:050-1702-1931  
〒100-0005 東京都千代田区丸の内1-8-3 丸の内トラストタワー本館23階 FAX:050-3730-9484  
www.primeasset.jp



【客付会社様へ】

取引態様	代理
借主負担	100%
客付	100%